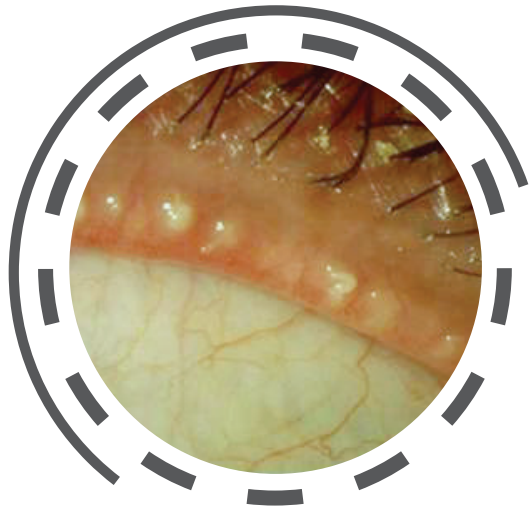


— TERAPIA DE — **PARPADOS**



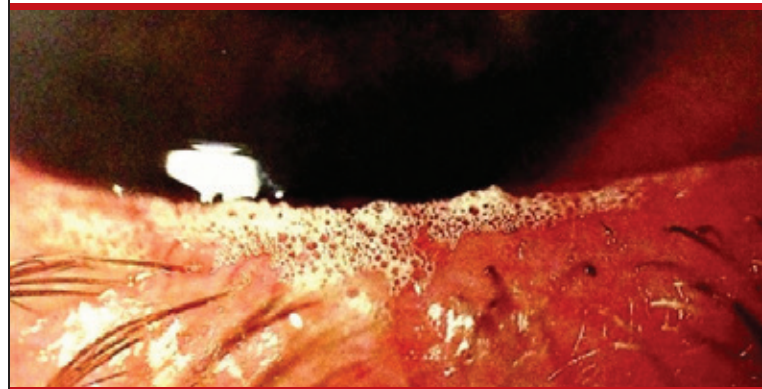
La disfunción de las glándulas de meibomio es una condición que afecta el borde de los párpados, ocasionando ojo seco, inflamación crónica del párpado, ojo rojo, visión borrosa, intolerancia a la luz y dolor ocular. Estas glándulas normalmente producen un aceite líquido que se derrama a la superficie del ojo para mantenerlo apropiadamente hidratado, por lo que su disfunción genera cambios importantes en la salud ocular.



La disfunción de las glándulas de meibomio también puede acompañarse de BLEFARITIS, la cual consiste en la presencia de caspa sobre las pestañas, ocasionando inflamación crónica y agravando los síntomas del ojo seco.

Otro hallazgo frecuente que indica disfunción de las glándulas es la:

ESPUMA MEIBOMIANA

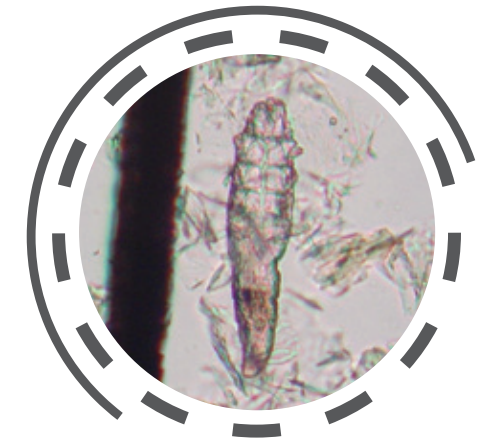


También predispone a la formación de ORZUELOS a repetición, por lo que se recomienda tratar estas condiciones y así evitar síntomas que ocasionan importante daño a su salud ocular.



ORZUELOS

Es frecuente encontrar asociada la presencia de un parásito microscópico llamado DEMODEX. El cual debe ser tratado para evitar blefaritis crónicas.



En Clínicas y Ópticas Candray recomendamos la TERAPIA DE PÁRPADOS creada específicamente para abordar estos problemas. La terapia consiste en:



PASO 1: Aplicación de calor a los párpados durante 10 minutos para dilatar los poros y ablandar el aceite lubricante que se ha endurecido. Utilizamos un antifaz eléctrico que estimula calor a los párpados de una manera homogénea y con un calor constante.



PASO 2:

Limpieza de borde de pestañas con un jabón especializado que desprende la caspa.

PASO 3:
Expresión de las glándulas de meibomio con unas pinzas especiales que evacúan el lubricante endurecido en las glándulas, dejándolas abiertas y permeables.



Puede coordinar tu tratamiento, el cual puede repetirse según las recomendaciones de su médico:

1 Sesión: \$75 | 2 Sesiones: \$110 | 4 Sesiones: \$200



CONTACTANOS



Sucursal Central

Tel: 2233-6500



Sucursal Escalón

Tel: 2233-6565



Sucursal Santa Tecla

Tel: 2233-6520



@clinicas.opticas.candray



DISFUNCIÓN DE LAS GLANDULAS DE MEIBOMIO



@clinicas.opticas.candray